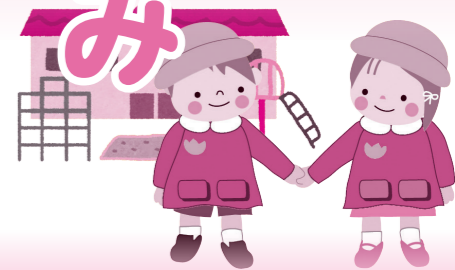


保育園

入園申込み

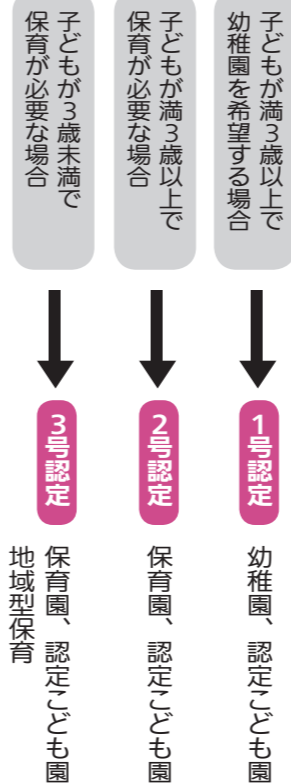


問合せ 子育て未来課 ☎338721

受付期間 平成27年11月16日(月)～12月11日(金)
受付場所 入園希望の保育園、市役所子育て未来課
 各支所内健康福祉地域事務所

■各家庭の希望や状況に応じた認定が必要ですよ

認定の手続きは保育園・幼稚園の入園手続きと一緒に行ってください。



※幼稚園や認定こども園、地域型保育(小規模保育所や事業所内保育所)は、希望する施設へ直接申込みとなります。

※一部の施設は認定を受けなくても利用できる施設があります。

保育の優先基準 (家庭の状況)	指数
母子・父子世帯	15
生活保護世帯	5
失業に伴う求職活動	3
社会的擁護が必要	10
障がいを持っている	3
育児休業からの復職	10
兄弟や姉妹が既に在園している	5
その他(入園が望ましいと認められる世帯)	5

保育の必要性の認定基準 (保護者の状況)		指数
就労	常勤、臨時、パート、自営業など	10～6
出産	出産予定日の前後3カ月	10
疾病・障がい	入院や障がいのため	10～3
看護・介護	病院への付き添いや介護のため	10～3
求職	就労意欲があり、引き続きの在園が必要な場合	3
就学	大学や職業訓練のための通学	10～6
虐待・DV	DVや児童虐待の恐れがある場合	10
育児期間	育児休業中であり、引き続き在園が必要な場合	5
災害・その他	災害・その他上記以外の理由	10～3

■保育園の選考基準

■園情報を提供しています

各保育園の保育時間や定員、延長保育などの実施状況、保育方針と内容、給食やおやつ、病児の対応、年間スケジュール、位置図などをホームページに掲載しています。市子ども未来課、各支所内健康福祉地域事務所で配布も行っていきます。

また、八代市の子育て応援サイト「やつしろあったかねっと」もご利用ください。
 URL <http://ataka.city.yatsushiro.kumamoto.jp>

■在園児の場合

現在、保育園に入園中で、来年度も継続して入園を希望する場合は、「保育園入園継続届」が必要です。来年度から園の変更を希望する場合も同様です。届出書類は、11月下旬に在園中の保育園で配布しますので、12月4日(金)までに、同保育園に提出してください。

■年度途中の入園申込み

申込書の提出は、入園希望月の前月20日が締め切り日です。20日が土日・祝日の場合は、その前の開庁日になります。ただし、平成27年2・3月の入園申込みは、1月20日(水)で締め切ります(出産・入院など、やむを得ない場合を除く)。

■保育園とは

子どもを保育できない家族に代わり保育するところです。0歳児から小学校入学前まで、年齢と個々の発達に応じて適正な乳幼児保育(養護と教育)をします。

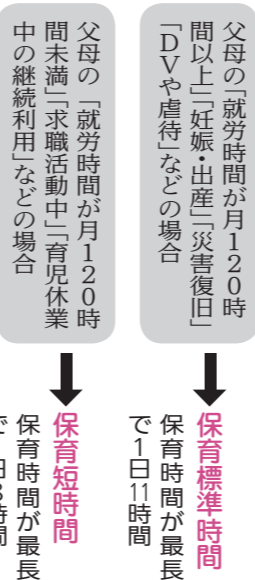
■入園の要件 (保育の必要性の認定)

次のとおり、父母および同居の家族が保育できないことなどが要件です。

- ① 父母が就労している。
- ② 母が出産の前後である。(入園期間は出産予定日の前後3カ月)
- ③ 父母が病気がかかっている。障がいを持っている。
- ④ 家族の看護や介護にあたっている。
- ⑤ 災害に遭い、その復旧にあたっている。
- ⑥ 父母が求職活動を継続中である。(入園期間は3カ月以内)
- ⑦ 父母が就学中である。
- ⑧ 社会的擁護が必要である。(DVや児童虐待の恐れ)
- ⑨ 入園児以外の子どもを対象として育児休業中であり、引き続き入園が必要である。
- ⑩ その他、市が保育を必要と認める場合

■保育時間の認定 (標準時間・短時間の認定)

父母の就労時間の状況などで、保育時間の認定を受けます。



※その他の理由については、状況に応じて標準時間・短時間を受けます。

を認定します。

※保育標準時間・短時間を越えて保育が必要な場合は、原則として延長保育での対応となります。

■保育料 (利用者負担額)

子どもの父母の市民税課税額により決定します。なお、4月～8月の保育料は平成27年度の市民税課税額、9月分以降の保育料は平成28年度の市民税課税額により決定します。

同一世帯から同時に2人以上入園する場合は、保育料の軽減があります。第3子以降は無料になります。

※父母の収入合計が200万円以下の場合と、ひとり親世帯で収入が130万円以下の場合、同居の祖父母などのうち、家計の中心となる人1人分の課税内容を加算します。
 ※保育料は公立・私立とも同額です。

■保育料決定に必要な書類

平成27年1月1日現在、児童の父母が八代市内に居住の場合、特に提出書類はありません。八代市外に居住の場合や平成27年1月2日以降に八代市に転入した人は、平成27年度課税台帳記載事項証明書の提出が必要です。

■入園の選考と決定

定員を上回る入園希望がある場合は、次ページの**保育の必要性の認定基準と保育の優先基準**に基づいて点数化し、指数の合計が高い児童から入園決定を行います。

また、面接をもとに保育の必要性が高い児童を優先的に決定します。面接は第1希望の保育園で行い、日時は園からお知らせします。

※兄弟姉妹に入園中の園児がいる場合は面接不要です。

※優先例：入園の要件が「求職中」より「現在就労中」の家庭の乳幼児が優先



公立保育園		私立保育園		八代市 公私立保育園一覧表				平成27年11月1日現在						
	施設名	定員	所在地	電話番号		施設名	定員	所在地	電話番号		施設名	定員	所在地	電話番号
代陽	白鷺	90	本町2丁目3-46	35-1820	郡築	郡築しおかぜ	70	郡築6番町81-3	37-0426					
	つるまる	140	横手町1648	34-1003		白島ぎんが	45	郡築2番町110-3	37-0202					
八代	ゆかり乳児	70	八幡町1-51-2	35-3093	昭和	昭和	60	昭和明徴町834-7	37-2393					
	八代ひかり	240	新地町1-18	33-5391		宮地	宮地さくら	45	宮地町33	32-3470				
	ひかり夜間	20	新地町1-27-4	33-5390	パンピ	70	西宮町1452	34-3514						
	パール	80	築添町1625-1	35-5782	日奈久	みずほ	60	日奈久大坪町3680-1	38-0462					
太田郷	太田郷ひびき	60	日置町308	32-3374	二見	天真	40	日奈久上西町372-4	38-0505					
	くおん	90	上片町1549	32-3051	二見中央	60	二見下大野町131	38-9420						
	夕葉	70	若草町3-5	32-7746	光嶺	50	二見本町982	38-9032						
	からたち	40	萩原町1丁目7-36	33-3722	あさひ	50	坂本町鶴喰2207-2	45-8736						
	たから	100	清水町4-7	33-5502	川岳	60	坂本町川嶽2371-2	45-8305						
	八代ひまわり	90	井上町330	34-7008	真愛	20	坂本町百済来上2718-1	45-8809						
植柳	いずみ	90	植柳元町5940	32-6067	わかあゆ	50	坂本町西部ろ243-10	45-3117						
	やすらぎ	60	古城町2264-3	33-3538	千丁	千丁みどり	120	千丁町新牟田1357-3	46-0088					
キューピー	50	迎町2丁目13-7	33-3395	あけぼの		100	千丁町新牟田141-1	46-0126						
松島	八代白梅	60	千反町1丁目3-3	34-4501	和晃	60	千丁町古閑出2211-3	46-2638						
	杉の実	100	井揚町2274	33-5503	鏡	鏡	120	鏡町鏡村190-4	52-0453					
しらぬい	120	高小原町1507-1	34-1002	鏡第二		45	鏡町芝口1-3	52-1267						
八千把	八代双葉	90	松崎町453-4	32-3279		北新地海音	60	鏡町北新地709-3	53-9426					
	八千把	90	上野町1268-2	35-7725		有佐	70	鏡町中島1344	52-0508					
高田	わかみや	80	古閑中町1356	35-3115		鏡しらぬい	55	鏡町野崎542	53-9304					
	海士江	140	海士江町3428	33-0343		文政	110	鏡町両出65-2	52-1055					
金剛	わらび	130	田中西町14-10	35-6388	文政第二	50	鏡町貝洲826-1	53-9454						
	高田あけぼの	60	本野町522	32-3923	若葉	70	鏡町下有佐252	52-1398						
	高田東部	130	豊原上町2920-2-4	32-4690	河俣	25	東陽町河俣2620	65-2267						
揚町	八代つくし	130	高下西町2283	34-5308	太陽	50	東陽町南3100-1	65-2214						
	金剛みどり	60	高植本町1609-2	32-5380	下岳	45	泉町下岳1687	67-2527						
揚町	ひので	150	三江湖町1427	35-9501	栗木	25	泉町栗木2657	67-2102						
	揚町	80	揚町35-2	35-6666										

※現在、栗木は休園中です。