

参加者
募集

大型クルーズ船を 見に行こう! フェリークルージング

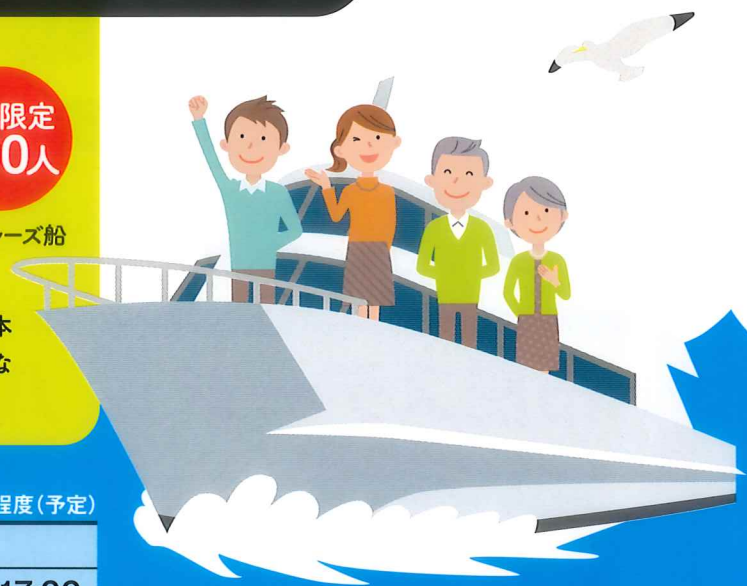
2023年 9月28日(木)・29日(金)

八代海から 大型クルーズ船を体感!!

28日に寄港する「スペクトラム・オブ・ザ・シーズ」は総トン数169,379t、全長347m、全幅41mの船です。もっとも特徴的なのがギネス世界記録にも登録されている、デッキに設置されたカプセル型展望所「ノースター」です。陸から見る大型クルーズ船に圧倒されますが、海上からみる大型クルーズ船は更に大きさを確認できる貴重な体験間違いなし!

各日限定
300人

29日に寄港する「飛鳥II」は総トン数50,142t、全長241m、全幅29.6mで日本船の中で最大の船です。八代市にも何度も寄港していますが、海上からみる機会なかなか出来ない体験です。飛鳥IIの魅力が海上で感じてください。



2日間で12回のクルージング

クルーズ時間 30分程度(予定)

9月 28日	午前	集合時間 出発の 15分前	11:00					
	午後		13:00	14:00	15:00	16:00	17:00	
9月 29日	午前	集合時間 出発の 15分前	10:00	11:00				
	午後		13:00	14:00	15:00	16:00		

対象者

八代市民 (中学生以上:中学生の場合、保護者同伴とします)

応募方法

▶QRコードでの申込

[住所、氏名、携帯番号、希望乗船日時、参加人数]



▶往復はがきで申し込み

[①住所、②氏名、③携帯番号、④第1希望乗船日時、⑤第2希望乗船日時、⑥第3希望乗船日時、⑦参加人数]

送付先

〒866-0861 熊本県八代市本町1丁目10-36 ヨネザワビル
(一社)DMOやつしろ 担当中村

※先着順の受付となります。定員になり次第受付終了となります。

※当選者には9月19日までに往復はがきの返信はがき、もしくはメールにてご連絡いたします。

乗船条件

- 自力で乗船可能な方
- 船酔いをしない方
- 乗船当日、発熱などの症状のない方

申込締切日

9月11日 当日消印有効

荒天候の場合中止

※クルージングは旅客船菊盛丸(28日)
貸切船第二昭和丸(29日)を使用いたします。

乗船料
無料



お問い合わせ先

一般社団法人 DMOやつしろ

〒866-0861
熊本県八代市本町一丁目10-36

TEL 0965-31-8200

みんな集まれ! 八代で思い出づくり 昭和の縁日

100円
縁日

日時 9月28日(木) 10時~21時
9月29日(金) 18時~21時

開催場所 八代本町商店街

- 金魚すくい ●型抜き
- ヨーヨーすくい ●射的



市民ステージ

(ロビン横広場)

伝統芸能部門

獅子舞 18時スタート

市民参加部門



八代秋の音楽祭

(がらっば広場)

MUSIC LIVE

18時スタート

出演者:coby、Chaobee
他2組



本町で乾杯!! 熊本県産酒大集合

(くまナンステーション周辺)

18時スタート

八代不知火蔵、球磨焼酎26蔵、日本酒10蔵、
ワイン:菊鹿シャルドネなど
熊本県内の蔵元自慢の
逸品が300円で飲み放題



八代屋台も 同時開催

からあげ、
タコ焼きなど



市民ステージ 出演者募集!

18時30分から演技15分
準備5分(合計20分)

各日7組
募集

ダンススクール、
演奏グループなど



申込・お問合せ先

一般社団法人 DMOやつしろ TEL 0965-31-8200

〒866-0861 熊本県八代市本町一丁目10-36

無料引換券ご利用方法

右の200円分無料引換券を「くまナンステーション」へ
お持ちいただくと200円分チケットと引き換えさせていただきます。

荒天時には、イベント内容が変更になる場合があります。

200円分無料引換券
100円縁日限定