

# 乳幼児健診・母子相談(2月分)

健康推進課 (本庁2階)  
鏡保健センター(鏡支所1階)

〒866-8601 八代市松江城町1-25 ☎0965-33-5116  
〒869-4202 八代市鏡町内田453-1 ☎0965-52-5277

＜場所＞ 本庁：2階すこやかルーム  
鏡保：鏡保健センターけんしんルーム(鏡支所2階)

※乳幼児健診(4か月・7か月・1歳6か月・3歳児健診)は、お住まいの地域で場所が異なります。

◎：千丁、鏡、東陽、泉にお住まいの方。詳しくは個別案内(郵送)をご覧ください。



## 【4か月児健診】

2月3日(火)	令和7年9月13日	～	令和7年9月24日
2月13日(金)	令和7年9月25日	～	令和7年10月6日
◎ 2月18日(水)	令和7年9月20日	～	令和7年10月20日
2月25日(水)	令和7年10月7日	～	令和7年10月20日

## 【母子健康手帳交付】★要予約

毎週火曜日	本庁	受付時間
9日(月)、24日(火)	鏡保	9:40～9:55

※予約方法は、産科医療機関発行の妊娠届出書等をご確認ください。



## 【7か月児健診】

2月5日(木)	令和7年6月14日	～	令和7年6月25日
2月17日(火)	令和7年6月26日	～	令和7年7月8日
◎ 2月19日(木)	令和7年6月9日	～	令和7年7月19日

## 【母子個別相談】★要予約

2月2日(月)	本庁・鏡保健センター 実施時間 9:30～12:00
2月16日(月)	

※利用される場所(本庁または鏡保健センター)に電話でご予約ください。

## 【1歳6か月児健診】

2月10日(火)	令和6年6月26日	～	令和6年7月6日
2月20日(金)	令和6年7月7日	～	令和6年7月20日

★オンライン相談は、  
上記日程の9:30～10:00のみ実施。  
予約締切：相談日前週の木曜日。  
下記からご予約ください。

<https://logoform.jp/form/zis6/234122>

## 【3歳児健診】

2月6日(金)	令和4年9月18日	～	令和4年9月26日
2月19日(木)	令和4年9月27日	～	令和4年10月4日
◎ 2月26日(木)	令和4年9月23日	～	令和4年10月26日
2月27日(金)	令和4年10月5日	～	令和4年10月14日

## 【すまいる広場】★要予約

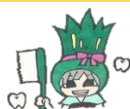
(離乳食講話及び子育て相談)



・チャレンジコース(生後3～5か月児程度対象)  
2月は開催がありません。3月の広場をご利用ください。

## 【バースデー予防歯科(1歳児フッ化物歯面塗布)】

2月9日(月)	令和7年2月10日	～	令和7年2月25日
2月18日(水)	令和7年2月26日	～	令和7年3月15日



いつでも気軽にご相談ください  
お待ちしております

