

相談の方法は…？

対象者

八代市在住で、妊娠中や産休・育休の方及び、0歳～18歳未満のこどもの保護者なら、どなたでも相談できます。

相談費用は無料です。

相談方法

まずは、こどもプラザわくわくにお越しください。「子育て相談専門員」がご相談をお受けします。

妊娠期から地域の情報や保育園情報・保活、預かりサービス等、子育てに役立つ多様な情報を提供します。また、施設内の相談室でゆっくり個別相談も可能です。

なお、来所が難しい方は、直通電話もございます。

※相談された方や相談内容の秘密は守ります。

子育て支援
コーディネーターに
相談しようと思ったら…

こどもプラザわくわく

まで、お気軽にお問い合わせください

受付時間

毎週月曜日～金曜日 10:00～16:00
(相談受付は14:30まで)

(祝日・年末年始は休み ※その他休業日あり)

TEL 0965-32-6100

〒866-0013 八代市沖町六番割3983-3
(一般社団法人こども・子育てあいねっと八代)



八代市子育て支援拠点

イオン八代ショッピングセンター内

この事業に関するお問い合わせ

八代市 健康福祉部 こども未来課

〒866-8601 熊本県八代市松江城町1-25

TEL : 0965-33-8721

FAX : 0965-33-4279

Eメール kodomo@city.yatsushiro.lg.jp

八代市子育て相談事業利用者支援

子育て相談

あなたの子育てを応援します

あなたに必要な子育てサービスや適切な機関とつなぐお手伝いをします。



八代市子育て支援拠点

イオン八代ショッピングセンター内

0～18歳未満の
お子様のご相談、
妊娠中や
産休・育休の方も
お気軽にどうぞ

子育て相談 窓口って …なに？

気軽に立ち寄って自由に遊べる

乳幼児のお子さんとその家族が集う場所で、

子育て相談専門員が

子育てについてのご相談を

お受けいたします。

ゆっくりお話を伺いながら、

あなたに必要な情報も提供します。

赤ちゃん大きくなってるかな
体重は量れる？
おっぱい飲めてるかな

離乳食を始めるけど
どうしたらいいのかな

うちの子
なんか気になる

引っ越してきたばかりで
周りが分からない
小児科はどこかな？
耳鼻科は？ 皮膚科は？

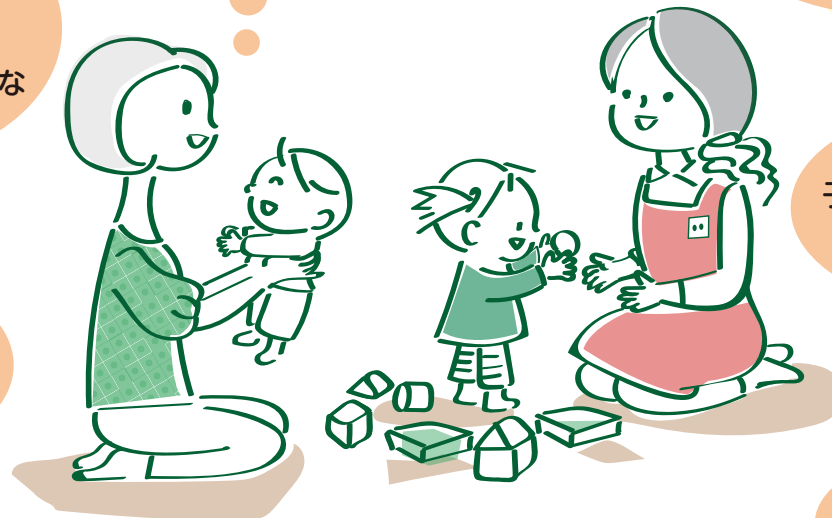
幼稚園情報が知りたい
園庭の開放ってあるの？

子育て支援センターの
情報が知りたい

保育園情報を
知りたい

産前産後の
サポートを知りたい

赤ちゃんの扱い方が
分からない
どう抱っこするの？
夜泣きは？



お気軽に ご相談ください

子どもを遊ばせながら気軽に相談できます

- 八代市の保育園・幼稚園・放課後児童クラブ(学童保育)の情報提供や手続きの仕方
- 八代市こども未来課での給付の情報やご案内
- 子育て世代包括支援センターとの連携
- 子育て支援施設(支援センター、広場等)や子育て支援サービス(一時保育、ファミサポ、病児保育、子育て短期支援等)を選択して利用できるようにするなど、様々な情報の提供や相談・サポートを行います

※相談中はスタッフによる託児もあります

子育てを支える サービスと 親子をつなぐ お手伝いをします