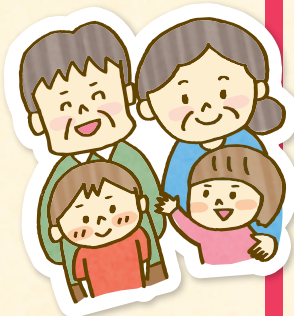


あなたのチカラを地域の子育てに役立てませんか？

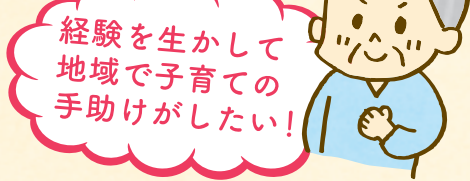
参加無料
託児あり



子育て & 孫育て講座

子育て世代と「祖父母」世代が一緒に学ぶ

子育て中のパパママ、孫育て中のおじいちゃんおばあちゃん、子育て家庭を手助けしたい方、ぜひご参加ください！

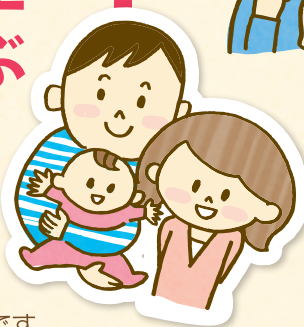


どなたでもご参加いただけます

核家族化や地域社会のつながりの希薄化などで、子育てに不安を抱える家庭が増えています。そんな今、求められているのがシニア世代の心強いサポート力！本講座は、子育て世代と祖父母世代がともに集い、学び合うことを通して、お互いの理解を深め合い、地域の子育て力のアップを目指します。

●1地域で2回の講座を開催します。1回目だけ、2回目だけの参加も可能です。

※各会場、託児があります（無料、要予約）



会場(地域)	日時 ※いずれも 10:00~12:30	
	1回目講座	2回目講座
① くまもと県民交流館パレア 熊本市中央区手取本町8-9	2015年 11/23(月・祝)	2016年 1/24(日)
② 合志市総合センター“ヴィーブル” 合志市福原2922	11/29(日)	1/31(日)
③ やつしろハーモニーホール 八代市新町5-20	12/6(日)	2/7(日)
④ 玉名市民会館 玉名市岩崎152-2	12/13(日)	2/13(土)

1回目講座

「家庭で、地域で、子育てのより良いサポーター」を目指して

2回目講座

「こそだてがかり」と学ぶ
「くまもとは地域で子育て&孫育て」



※嘉島町、阿蘇市、人吉市、天草市でも講座を開催します。詳しくは熊本県HPにて。

お申し込み
お問い合わせ

(有)ミューズプランニング【主催】熊本県 子ども未来課

◎お申し込みは電話、メールまたは、裏面の申込書に必要事項を記入の上、FAXが郵送でお申し込みください。

FAX 096-284-1890

TEL 096-285-7846 ※受付時間 月~金(平日) 9:00~18:00

メール info@muse-p.co.jp

郵送 〒862-0956 熊本市中央区水前寺公園 5-23 ミューズプランニング

入力のしやすい
応募フォームはこちらから



パソコンからは <http://goo.gl/forms/BTWSY9qsA8> にアクセス

※いただいた個人情報は事務局にて厳重に管理し、当講座の目的以外に無断で利用することはありません。
※内容は予定です。一部変更になる場合があります。ご了承ください。
※定員に満たない場合は、開催を中止する場合がございます。

詳しい情報は
裏面へ