

八代市危機管理課の方に聞きました。

其の巻

# わが家の災害リスクを知るべし!

其の式

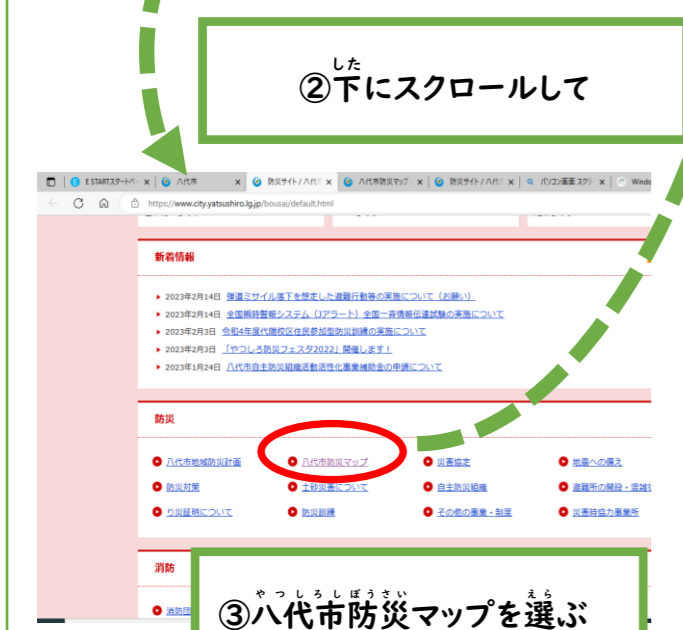
# わが家の避難計画をつくるべし!



① 防災サイトをクリック



④ 八代市総合防災マップを選ぶ

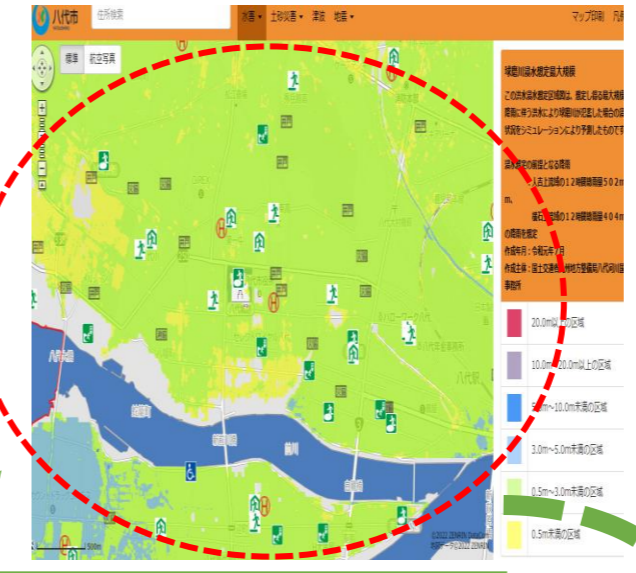


② 下にスクロールして

③ 八代市防災マップを選ぶ



⑤ このQRコードを読み込むとこのサイトに繋がるのだ!!



⑥ 防災マップからわが家が災害になった場合の避難について避難スイッチカードに落とし込んでいくのだ!! この時は家族全員の話合いが大切だぞい!

避難スイッチカード (Evacuation Switch Card) form with fields for name, address, and evacuation instructions.

持参物をご本人にとって必要な物を記載してよいぞい

避難所施設について 避難所の設備等を知りたい場合は八代市障がい支援課のホームページに施設の状況を載せているので確認すべし。 事前に下見をするとわかりやすいぞい

避難先は避難所だけでなく、家族全員が一時的に安心して過ごせる場所でもOK!



避難所の一部を抜粋しています